

# FICHE D'HOMOLOGATION HOMOLOGATION FORM



## COMMISSION INTERNATIONALE DE KARTING - FIA



### SYSTÈME DE FREINAGE / BRAKING SYSTEM

Constructeur	<i>Manufacturer</i>	SKM
Marque	<i>Make</i>	SKM
Modèle	<i>Model</i>	EVO 1
Catégorie	<i>Category</i>	SANS BOITE DE VITESSES/ NON-GEARBOX
Durée de l'homologation	<i>Validity of the homologation</i>	6 ans / years
Nombre de pages	<i>Number of pages</i>	3

La présente Fiche d'Homologation reproduit descriptions, illustrations et dimensions du système de freinage au moment de l'homologation CIK-FIA. Le Constructeur a la possibilité de les modifier, mais seulement dans les limites fixées par le Règlement CIK-FIA en vigueur.

*This Homologation Form reproduces descriptions, illustrations and dimensions of the brake system at the moment of the CIK-FIA homologation. The Manufacturer may modify them, but only within the limits set by the CIK-FIA Regulations in force.*

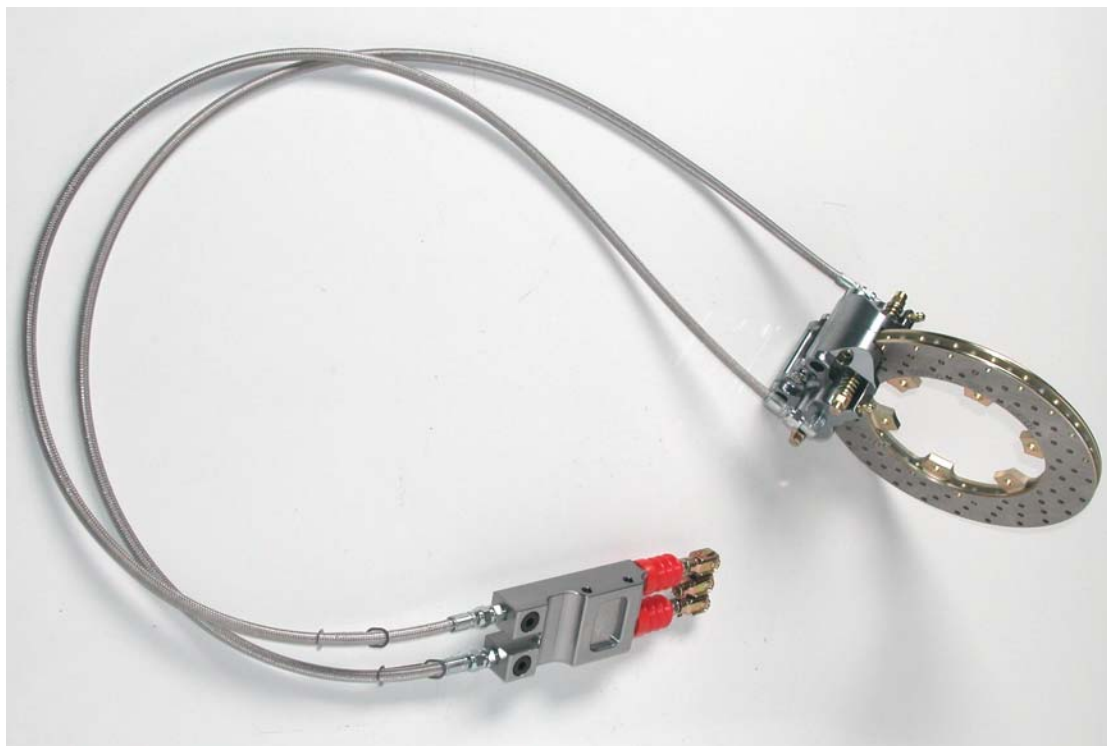

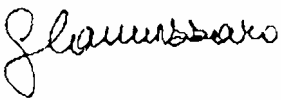

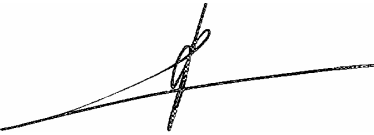
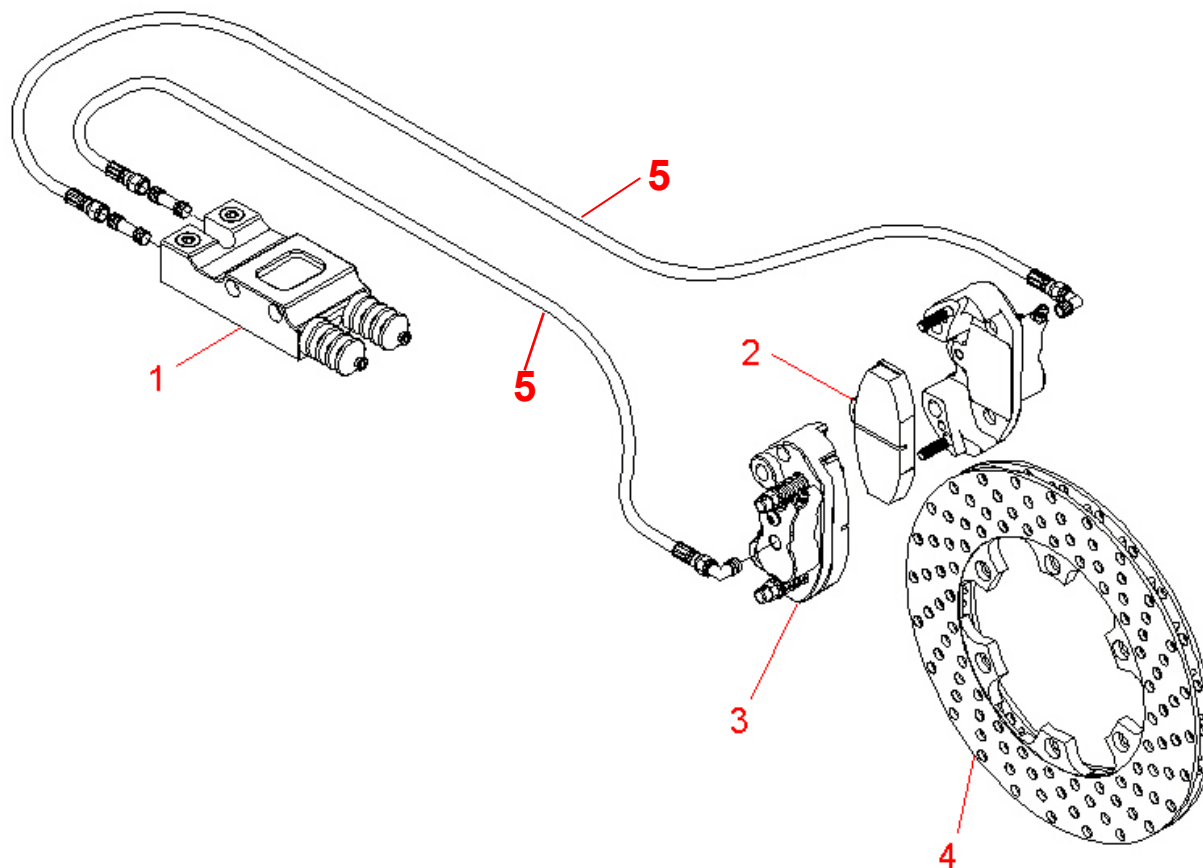


PHOTO VUE DE DESSUS DU SYSTÈME COMPLET  
PHOTO FROM ABOVE OF COMPLETE SYSTEM

Signature et tampon de l'ASN <i>Signature and stamp of the ASN</i>	Signature et tampon de la CIK-FIA <i>Signature and stamp of the CIK-FIA</i>
 	 

**A** DESSIN TECHNIQUE DU SYTÈME DE FREINAGE**A** TECHNICAL DRAWING OF BRAKING SYSTEM

N°	DÉSIGNATION	DESIGNATION	PIÈCE / PARTS N°
1	Pompe de frein double	Brake pump dual piston	FR062
2	Plaquette de frein	Brake Pad	PP010
3	Etrier de frein AR 2 + 2 pistons	Rear brake caliper 2 + 2 pistons	FR028
4	Disque de frein AR double ventilé	Self-ventilated brake disk holed	DF010
5	Boyaux de frein AR	Rear brake pipes	FR044

B		DESCRIPTION TECHNIQUE DU SYSTÈME DE FREINAGE			B		TECHNICAL DESCRIPTION OF BRAKING SYSTEM		
Régulateur de freinage <i>Braking regulator</i>		<input type="checkbox"/> oui / yes		<input checked="" type="checkbox"/> non / no		Emplacement <i>Location</i>			
		<b>Avant / Front</b>			<b>Arrière / Rear</b>				
Nombre de maîtres-cylindres <i>Number of master cylinders</i>		_____					<b>2</b>		
Alésage <i>Bore</i>		_____ mm					<b>13 ÷ 13</b> mm		
Nombre de pistons <i>Number of pistons</i>		_____			Par roue <i>Per wheel</i>		<b>4</b>		
Alésage <i>Bore</i>		_____ mm					<b>19x2 ÷ 22x2</b> mm		
Nombre de plaquettes <i>Number of pads</i>		_____			Par roue <i>Per wheel</i>		<b>2</b>		
Nombre d'étriers <i>Number of calipers</i>		_____			Par roue <i>Per wheel</i>		<b>1</b>		
Matériau des étriers <i>Caliper material</i>		_____					<b>Aluminium</b>		
Disques ventilés <i>Ventilated discs</i>		<input type="checkbox"/> oui / yes		<input type="checkbox"/> non / no		<input checked="" type="checkbox"/> oui / yes		<input type="checkbox"/> non / no	
Épaisseur du disque neuf <i>Thickness of new disc</i>		_____ mm			+/- 1 mm		<b>12</b> mm		+/- 1 mm
Ø extérieur du disque <i>External Ø of the disc</i>		_____ mm			+/- 1.5 mm		<b>208</b> mm		+/- 1.5 mm
Ø extérieur de frottement des plaquettes <i>External Ø of pads rubbing surface</i>		_____ mm			+/- 1.5 mm		<b>208</b> mm		+/- 1.5 mm
Ø intérieur de frottement des plaquettes <i>Internal Ø of pads rubbing surface</i>		_____ mm			+/- 1.5 mm		<b>135</b> mm		+/- 1.5 mm
Longueur hors-tout des plaquettes <i>Overall length of the pads</i>		_____ mm			+/- 1.5 mm		<b>90</b> mm		+/- 1.5 mm
<b>Photo du frein avant</b> <i>Photo of front brake</i>					<b>Photo du frein arrière</b> <i>Photo of rear brake</i>				
					